

Vers une pyramide inclusive en EPS

Octobre 2022

Amael ANDRE

Professeur des Universités

INSPE Normandie Rouen - Le Havre – CIRNEF – Université de Rouen Normandie

La notion d'« inclusion » : un "fourre-tout"

Afghanistan : Jean-Yves Le Drian espère un gouvernement taliban « inclusif » et se fait traiter de « naïf »

Seniors : Qu'est-ce que « l'habitat inclusif », cette nouvelle alternative à l'Ehpad ?

Le futur inclusif du pop punk

Brûlures, allergies, cancer... Le premier institut esthétique «inclusif» de France propose des soins adaptés à tous les patients

Les WC «inclusifs» de McDonald's ont du mal à passer au Brésil

Jeux vidéo : « Spider-Man », blockbuster héroïque, inclusif, spectaculaire

L'école inclusive ?

Des éléments institutionnels

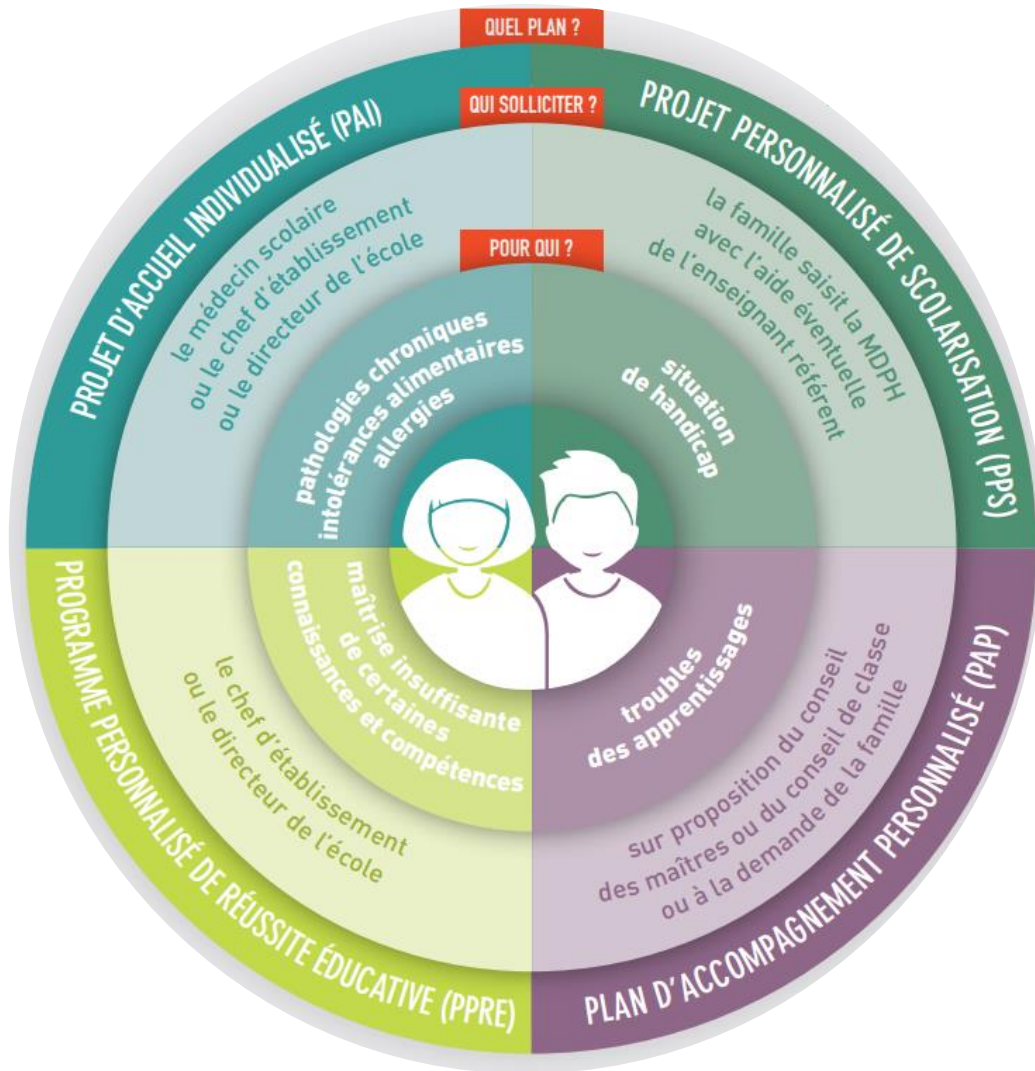
Éléments institutionnels en France	Public visé
Loi de 2005	Elèves en situation de handicap
Refondation de l'école (2013)	Elèves à BEP (dont grandes difficultés scolaires)
Ecole de la Confiance (2019)	Tous les élèves

L'école inclusive ?

Des dispositifs

- SEGPA (structure)
 - ❖ ULIS
 - ❖ UPE2A
 - ❖ UE
 - ❖ DAR

L'école inclusive : des projets individualisés



PAI

- aménagements de la scolarité
- traitement médical
- protocole d'urgence

PPS

- orientation ou accompagnement
- aménagements et adaptations pédagogiques
- aide humaine
- attribution de matériels pédagogiques adaptés

PPRE

- pratiques pédagogiques diversifiées et différenciées

PAP

- aménagements et adaptations pédagogiques

L'école inclusive ?

Des valeurs

Projet éducatif ambitieux

- Équité : accessibilité pour tous
- Sentiment d'appartenance de tous à la communauté

Tant & André (2017), *Inclusion en EPS : Utopie ou Opportunité pour faire réussir tous les élèves ?*, 2017).

André & Margas (2021) : *L'inclusion*

L'école inclusive ?

Des conceptions

- *Accueillir les élèves handicapés ou ayant besoin d'un soutien spécifique dans les classes d'enseignement général.*
- *Répondre aux besoins sociaux et académiques des élèves handicapés ou des élèves ayant besoin d'un soutien particulier.*
- *Répondre aux besoins sociaux et académiques de tous les élèves.*
- *Créer une ou des communauté(s) d'apprenants*

Görrasson et Nilholm (2014)

Et les pratiques pédagogiques en classe ?

- Les situations problématiques
- Les stratégies pédagogiques observées
- Vers une pyramide inclusive
- Des pressions qui pèsent sur ces stratégies

Quelques situations problématiques en classe

- Aider et se faire absorber (SEGPA raquette ; Jordan en bad)
- Adapter pour certains (compenser) et sentiment d'injustice (sarbacane)
- Différencier/individualiser et perdre le contrôle de la classe (ex: 3 séances en une)
- Adapter et perte de sens (ex: touche la balle à chaque attaque)

Les stratégies pédagogiques inclusives

- Adaptations spécialisées
- Adaptations ciblées dépendantes
- Adaptations ciblées autonomes
- Adaptations pour tous

André, Carpentier et Ferré (2021). Dans André et Margas "L'inclusion". Editions revue EPS

Les adaptations spécialisées

- **Exemption** (Ebersold et Armagnague, 2017) :
 - L'élève est séparé de la classe ou fait une autre activité.
 - Prise en charge spécifique au regard des besoins (Enseignant spécialisé, AESH, psychomotricien)
- **Avantages:**
 - Adaptation aux besoins
 - Estime de soi (Desombre, 2016)
- **Limites:**
 - stigmatise
 - L'élève ne bénéficie pas des interactions avec les pairs typiques (ex: TSA)

Les adaptations ciblées dépendantes

- **Définition** : Aménagement des conditions d'apprentissage permettant aux élèves à BEP inclus dans la structure de réussir avec l'aide de l'adulte (Enseignant, AESH, AED).
- **Avantage** :
 - équité par la compensation humaine
- **Limites** :
 - Limite l'autonomie des élèves à BEP (ex : AESH) et réduit les interactions entre pairs (André et al., 2019)
 - Absorbe les adultes (surtout les problèmes comportementaux) /collectif

Les adaptations ciblées autonomes

- **Définition** : Aménagement des conditions d'apprentissage permettant aux élèves à besoins éducatifs particuliers inclus dans la structure ordinaire de réussir de manière autonome.
- **Formes d'adaptation** de l'environnement: matérielle, spatiale, temporelle, humaine, règlementaire
 - supports médias adaptés pour les élèves en grande difficulté scolaire
 - Matériel adapté pour dyspraxique
 - Espace : Zone inviolable en BB
 - Adaptation des règles pour l'élève hyperactif
- **Avantages** :
 - Autonomie de l'élève
 - Moins absorbant pour l'enseignant (ex: GRR Valentin)
- **Limites**:
 - Différenciation excessive (individualisation, chronophage)
 - Sentiment d'équité
 - Perte de

Les adaptations pour tous

- Accessibilité pour tous, anticipation des barrières faisant obstacle à la réussite de tous les élèves (ou du plus grand nombre).
- **Quelques leviers**
 - Diversifier les modalités d'accès à l'apprentissage (ex: carte SEGPA)
 - Soutenir l'autonomie des élèves par une offre de choix (à condition d'un cadre commun)
 - Apprentissage coopératif (à condition d'un cadre commun) (ex : joueur chapeau)
 - Inclusion inversée (à condition d'un cadre commun) (ex: Lutte ou gym)
 - Le co enseignement (à condition d'un cadre commun) (Tremblay et Tant, 2021)

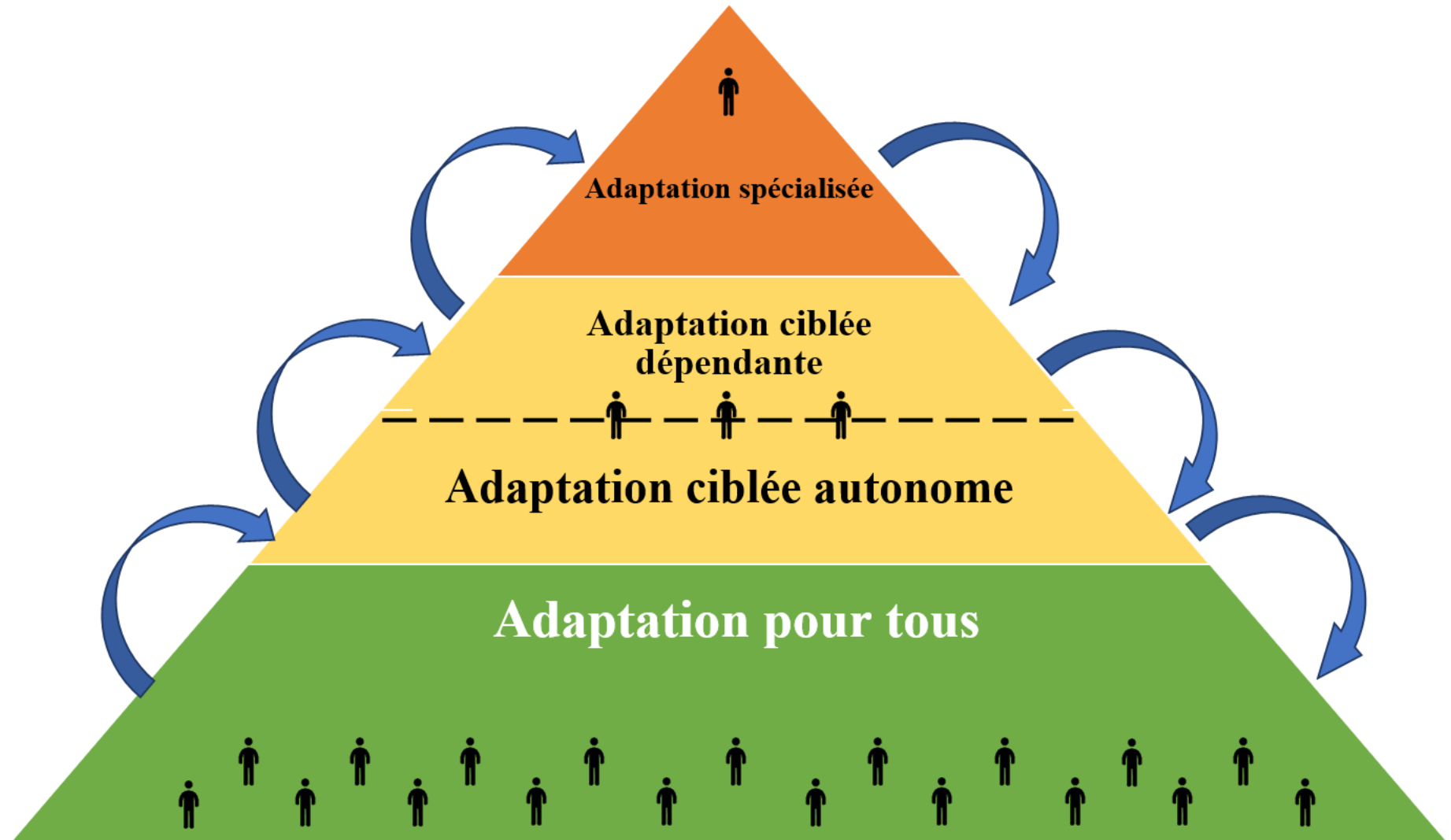
Avantages :

Action sur le groupe dans sa diversité

Limites :

Perdre de vue le cadre commun (attentes communes)

Une démarche : la pyramide inclusive



Cadre pour l'action

Proposition de cadre de réflexion pour mettre en place une éducation inclusive :

Constater et analyser :

- Relever les points forts et les difficultés (besoins) du groupe classe et de certains élèves
- Regarder en quoi et comment l'environnement impacte ceux-ci (environnement humain, matériel, langagier, temporel...)

Agir et anticiper :

- 1) une adaptation pour tous : Est-elle possible ?
- 2) une adaptation autonome (pour un groupe, pour un élève)
- 3) une adaptation dépendante (pour un groupe, pour un élève)
- 4) une activité séparée ou une structure spécialisée lorsqu'un aménagement de l'environnement et des compensations empêchent encore la participation de l'élève aux activités.

Tester – analyser – réguler – tester – analyser – réguler...

Exemples

6° en danse (3 élèves ULIS dont TFC et TSA) : construction d'une phrase autour de verbes d'action

- **AT** : Choix d'un verbe d'action et des formes corporelles
- **ACA**: Réduire le nombre d'éléments de la phrase commune pour certains élèves
- **ADP**: Guider la création et mémorisation pour certains
- **AS** : (espace calme pour l'élève TSA)

Badminton en 3° : construire une stratégies en plusieurs coups pour gagner

- **AT**: Choix zones bonus
- **ACA** : Raquettes adaptées
- **ADP**: Guidage de certains élèves en difficulté : consignes, règles
- **AS**: Un élève dyspraxique (prendre un élève à part et le faire servir)

Un exemple d'évolution au cours de l'année

Conclusion

L'école inclusive : **ce n'est pas "pour" ou "contre" mais "comment" ?**

- Individualisation excessive: : **vers l'accessibilité pour le groupe** classe (le plus grand nombre)
- Application de bonnes pratiques : **vers une souplesse** des modalités pédagogiques
- Classe : **vers une transformation profonde** de la structure scolaire (souplesse)



Merci à toutes et tous pour votre attention !